

Rutenbeck netwerkaansluitdoos Cat. 5 afgeschermd

Enkelvoudig 1 x 8-polig

Tweevoudig 2 x 8-polig

Enkelvoudig (speciaal voor wandgootmontage)

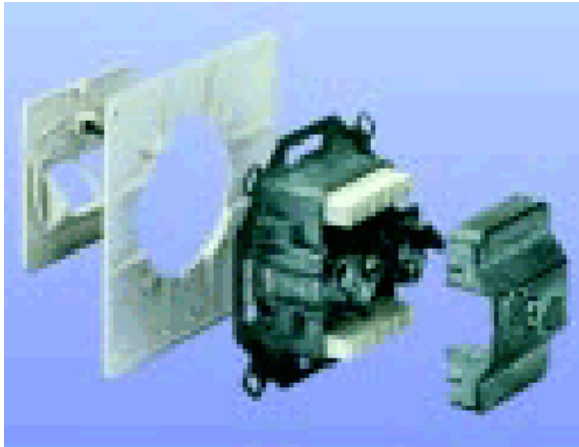
Tweevoudig (speciaal voor wandgootmontage)

Art.nr.: 0180 00

Art.nr.: 0178 00

Art.nr.: 0802 00

Art.nr.: 0805 00

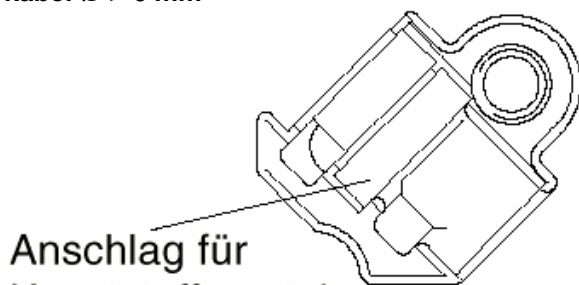
Kabelinstallatie

Verwijder de transparante afdekking voor het tekstlabel en demonteer het centrale basiselement

Breng het aanslaghulpstuk aan

Verwijder het deksel aan de achterzijde en maak de kabelklemmen los

Trekontlasting en mantelafscherming bij kabel-Ø > 6 mm

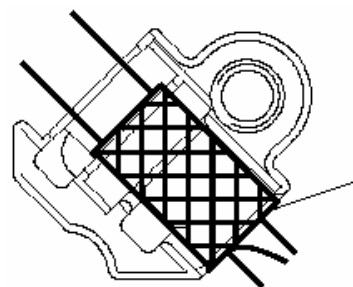


Maak de kabel op lengte en bereid deze voor.
Houd bij inbouw bekabeling een minimale afstand tot de wand aan van ca. 140 mm!

Steek de kabel met de kunststof isolatie tot de aanslag in

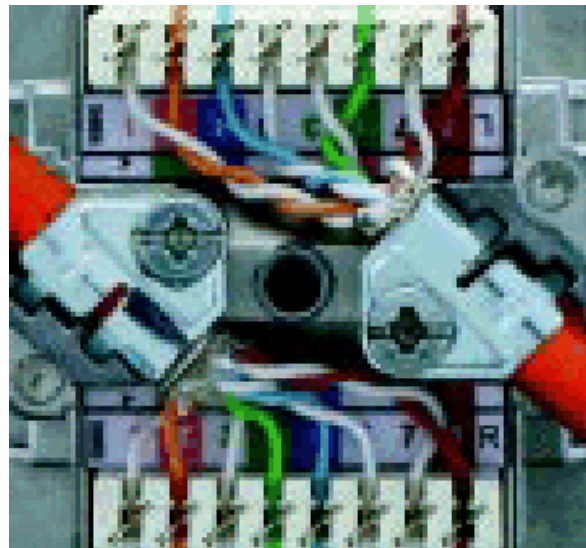
Draai de kabelklem vast

Trekontlasting en mantelafscherming bij kabel-Ø < 6 mm



Kabel-
mantel mit
Geflecht
hier enden
lassen

Schuif het voorbereide kabeluiteinde bij het insteken in de doos tot de rand van de kabelklem in, zodat de gevlochten mantel onder de mantelaftakking ligt

Aders aansluiten

Sluit de aders aan conform de afbeelding en onderstaande aanbeveling voor de kleurcode en trek daarbij de aders niet te strak

Let op:

Houd de adersparen zo lang mogelijk getwist (max. 13 mm niet getwist)!

Houd dezelfde kleurcodeconfiguratie aan op het patchpanel en in de doos!

Druk met een LSA-Plus kabeltang AW2 in de klemmen (de aders worden gelijk ingekort)

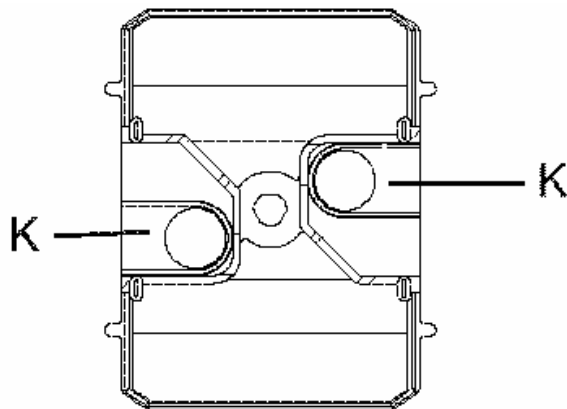
Plaats het deksel en leg daarbij de niet-gebruikte adres in de daarvoor bedoelde uitsparingen om ze bij het dichtdraaien te beschermen

Verwijder het aanslaghulpstuk.

Bevestig de doos zoals gewoonlijk in een wandgoot of inbouwdoos

Vul zonnig het tekstlabel in, breng het aan en klik de transparante afdekking vast

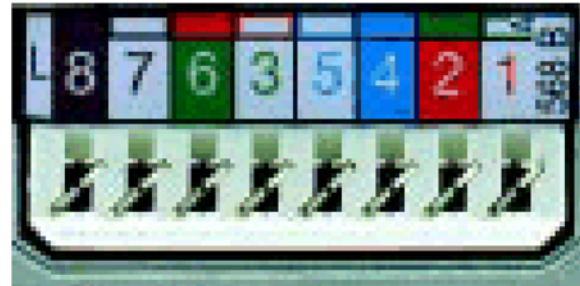
Kabel-Ø > 10 mm



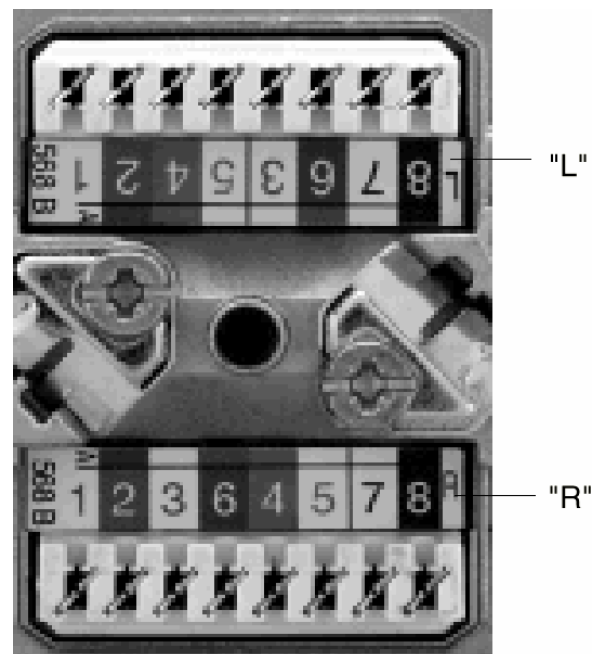
Bij kabels met een diameter van meer dan 10 mm adviseren wij na het aansluiten van de aders de kabelinvoeren (K) in het deksel met een zijknijptang op de gemarkeerde plaatsen te openen

Aansluitconfiguratie

UAE-Cat.5-8



UAE-Cat.5-8/8



"L" = aansluitstrook voor de linker aansluitbus (gezien vanaf de voorzijde in gemonteerde toestand).

"R" = aansluitstrook voor de rechter aansluitbus (gezien vanaf de voorzijde in gemonteerde toestand).

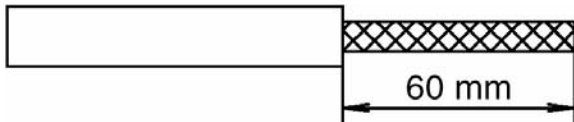
Kleurcode

Aansluitklem	1	2	3	4	5	6	7	8
Kleurcode conform EIA/TIA-568-A	wit/ groen	groen	wit/ oranje	blauw	wit/ blauw	oranje	wit/ bruin	bruin
Kleurcode conform EIA/TIA-568-B	wit/ oranje	oranje	wit/ groen	blauw	wit/ blauw	groen	wit/ bruin	bruin

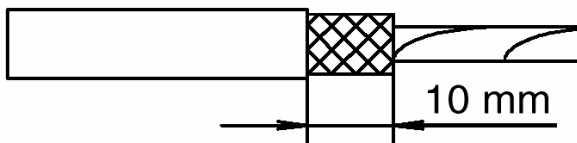
Afhankelijk van de kabelfabrikant zijn andere kleurmarkeringen mogelijk.

Kabelvoorbereiding

Kabel met mantelafscherming, kabel-Ø groter dan 6 mm



Strip de kunststof isolatie ca. 60 mm (de verpakking kan als maat worden gebruikt)

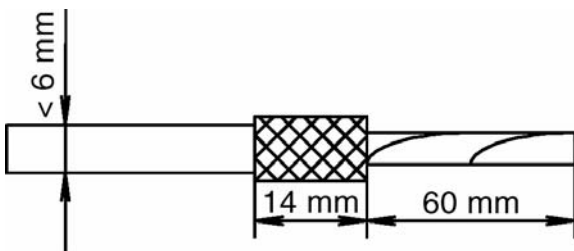


Schuif de mantelafscherming terug en knip deze rondom zo af, dat ca. 10 mm uit de kunststof isolatie uitsteekt



Kort de afschermfolie en de transparante polyesterfolie, indien aanwezig, op dezelfde lengte af

Kabel-Ø kleiner dan 6 mm



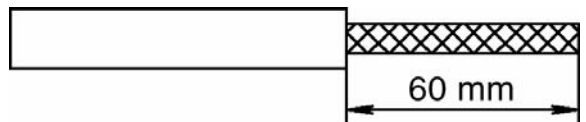
Bij dünnere kabels (onder 6 mm Ø) wordt de mantel over de isolatie teruggeschoven en op 14 mm ingekort

Trekontlastingdraad

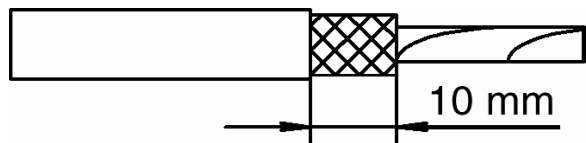


De trekontlastingdraad wordt bij alle kabels tot de kunststof isolatie teruggetrokken, om de mantel gewikkeld en onder de klem vastgezet

Kabel met folieafscherming



Strip de kunststof isolatie ca. 60 mm (de verpakking kan als maat worden gebruikt)



Knip afschermfolie en kunststof folie zo af dat er ca. 10 mm uit de kunststof isolatie uitsteekt

Werk de trekontlastingdraad af zoals bij een mantelafscherming

Technische gegevens

Mechanische eigenschappen	Gegevens
Uitvoering	DIN EN 60603-7
Aansluittechniek	LSA-PLUS contacten voor aders van 0,4 tot 0,63 mm Ø AWG 26...22 Buitendiameter 0,7 tot 1,1 mm 1 ader per contact Aantal aansluitingen ≥ 50 x
Afschermbehuizing	Zinkspluitgietwerk
Aansluiting afscherming	Contactklem met aanvullende trekcontasting, bevestigd met een gemeenschappelijke schroef.
Materiaal contactveren buselement	CuSn
Oppervlak contactveren buselement	1,5 µm Ni/1,3 Au
Levensduur (aansluitcycli) buselement	> 2.500 cycli
Materiaal behuizingdelen	PBTP, POM, ABS

Elektrische eigenschappen	Gegevens
Nominale spanning	max. 50 V DC
Bedrijfsstroom	max. 1 A bij 50°C
Spanningsbestendigheid	1.000 V DC
Isolatieweerstand	≥ 500 MΩ
Contactweerstand	≤ 20 mΩ

Signaaloverdrachtseigenschappen	Normwaarde	Gemeten	
Nabij-overspraakdemping (NEXT)	bij MHz 1	> 65 dB	88 dB
	4	> 65 dB	77 dB
	10	> 60 dB	70 dB
	16	> 56 dB	65 dB
	20	> 54 dB	63 dB
	31,3	> 50 dB	59 dB
	62,5	> 44 dB	51 dB
	100	> 40 dB	47 dB
Invoegdemping	bij MHz 1	< 0,1 dB	0,085 dB
	4	< 0,1 dB	0,075 dB
	10	< 0,1 dB	0,070 dB
	16	< 0,2 dB	0,070 dB
	20	< 0,2 dB	0,070 dB
	31,3	< 0,2 dB	0,075 dB
	62,5	< 0,3 dB	0,110 dB
	100	< 0,4 dB	0,130 dB
Reflectiedemping	bij MHz 1...20	> 23 dB	≥ 37 dB
	>20...100	> 14 dB	≥ 25 dB
Koppelingsweerstand/afscherming	bij MHz 1	< 100 mΩ / m	< 50 mΩ / m
	10	< 200 mΩ / m	< 100 mΩ / m

Referentieconfiguraties voldoen aan EN 55022 klasse B en EN 50082-1

De technische gegevens voldoen aan de eisen van categorie 5 conform DIN EN 50173.

Garantie

Wij bieden de wettelijk vereiste garantie.

Stuur het apparaat portvrij met een omschrijving van de fout naar onze centrale klantenservice.

Gira
Giersiepen GmbH & Co. KG
Service Center
Dahlienstraße 12
D-42477 Radevormwald

Gira
Giersiepen GmbH & Co. KG
Postfach 1220
D-42461 Radevormwald

Telefoon: +49 (0) 2195 / 602 - 0
Fax: +49 (0) 2195 / 602 - 339
Internet: www.gira.nl