

## Contacto de puerta

Art. Nr.: 0950 00

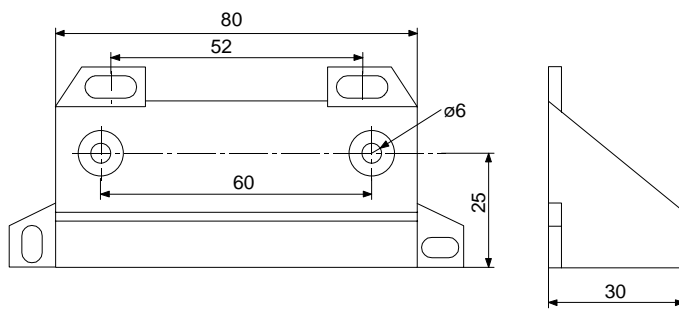
## Funcionamiento

El contacto de puerta se usa para la vigilancia de la apertura de portones y puertas, tales como, p. ej., puertas enrolladizas, puertas corredizas. El contacto de puerta consiste en un contacto hermético tipo Reed y en un imán. Tiene propiedades similares a las de un contacto electromagnético (tipo Reed) convencional. Gracias a la caja resistente casi no hay fallos, p. ej. por el paso de vehículos sobre neumáticos. La alta fuerza magnética garantiza un funcionamiento seguro, incluso en construcciones de puerta poco estables.

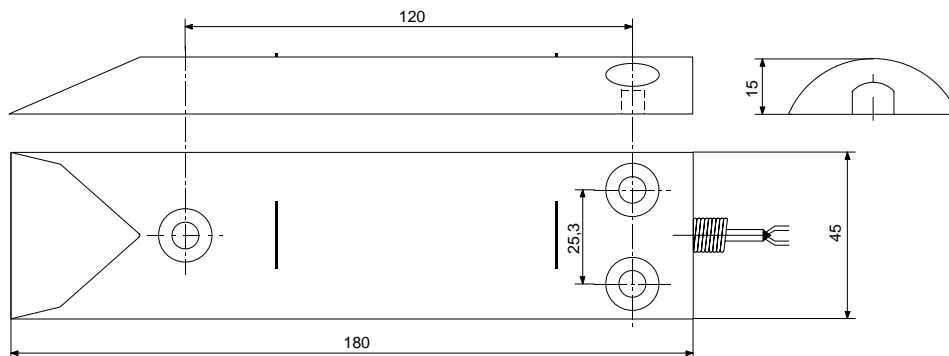
## Instalación y montaje

**¡Atención! La instalación y el montaje de aparatos eléctricos solamente debe efectuar personal especializado y formado en materia de eléctrica.**

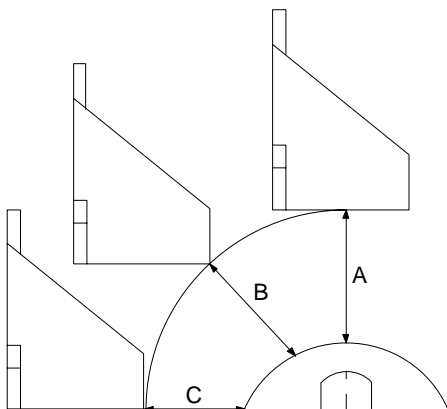
- Montaje en el elemento de puerta/ portón



- Montaje en el suelo o en el marco de la puerta/ del portón

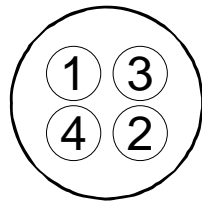
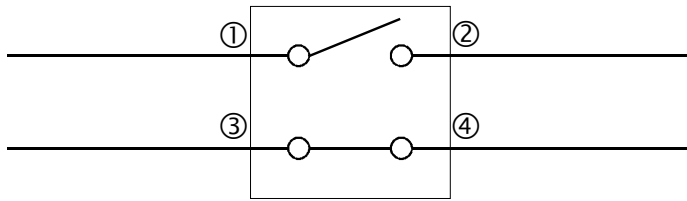


## Distancias de conmutación



Contacto cerrado	Contacto abierto
A: < 45 mm	A: > 56 mm
B: < 35 mm	B: > 45 mm
C: < 25 mm	C: > 35 mm

## Conexión eléctrica



## Contactos

① + ② : contacto tipo Reed  
(normalmente abierto)

③ + ④ : puente de sabotaje

## Comprobación con medición de paso

Paso:

=> ③ + ④

=> puente sabot. !

Ningún paso:

=> ① + ②

=> cont. Reed !

## Datos técnicos

Potencia de ruptura: 10 W máx.  
Tensión de conmutación: 200 V DC máx.  
Corriente de conmutación: 500 mA máx.  
Resistencia de contacto: 0,1  $\Omega$  máx.

Cable de alimentación: 4x 0,14 mm<sup>2</sup>  
Diámetro de cable: 4 mm  
Longitud cable de alimentación/protección: 1,8 m / 1,0 m

Contacto tipo Reed: normalmente abierto (NA)  
Material del contacto Reed: Rodio  
Imán: Flexo 150  
Caja: Alu pulido (GD Al Si 12)

Peso: aprox. 400 g  
Margen de temperatura: -25°C ... +60°C  
Modo de protección: IP 32  
No. VdS: G 191 589

## Garantía

Damos garantía según la normativa vigente.

**Rogamos enviar el aparato franco de porte con una descripción del defecto a nuestra central de servicio postventa:**

Gira  
Giersiepen GmbH & Co. KG  
Sistemas de instalación eléctrica

Código Postal 1220  
42461 Radevormwald  
Alemania

Tél: +49 / 21 95 / 602 - 0  
Fax: +49 / 21 95 / 602 - 119

[www.gira.com](http://www.gira.com)  
[info@gira.com](mailto:info@gira.com)