

KNX IP-router
2167 00

KNX IP-interface
2168 00

Gira
Giersiepen GmbH & Co. KG
Elektrotechnische installatie-
systemen
P.O. Box 1220
42461 Radevormwald
Tel. +49(0)2195-602-0
Fax +49(0)2195-602-339
www.gira.de
info@gira.de

GIRA

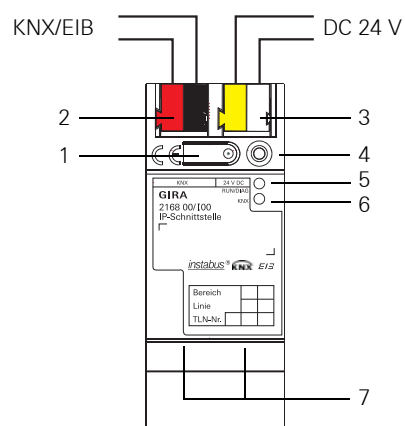
Veiligheidsaanwijzingen

Inbouw en montage van elektrische apparaten mogen uitsluitend worden uitgevoerd door een elektrotechnicus.

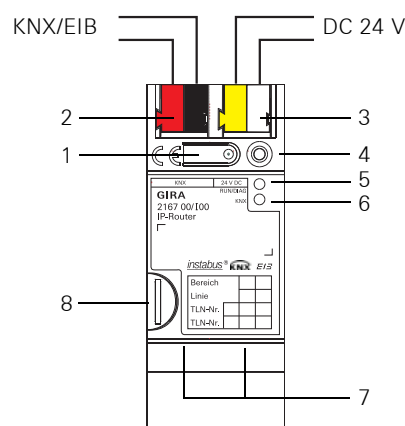
Wanneer de handleiding niet in acht wordt genomen, kan er schade aan het apparaat, brand of andere gevaren ontstaan.

Deze handleiding maakt deel uit van het product en moet aan de klant worden overhandigd.

Opbouw van het apparaat



IP-interface



IP-router

1. Programmeertoets
2. Aansluiting KNX
3. Aansluiting externe voeding
4. Programmeer-LED:
rood = interface/router
geel = datalogger/tijdgever
5. Bedrijfsweergave (groen):
aan = bedrijfsklaar
knippert = diagnosecode
6. Dataontvangst op de KNX-lijn (geel)
7. Netwerkaansluiting
8. microSD-kaartlezer

Functie

Systeeminformatie

Dit apparaat is een product voor het KNX-systeem en voldoet aan de KNX-richtlijnen. Gedetailleerde vakkennis door middel van KNX-cursussen wordt voorondersteld.

De werking van het apparaat is softwareafhankelijk.

Gedetailleerde informatie over softwareversies en functionaliteit en over de software zelf vindt u in de productdatabank van de fabrikant.

Ontwerp, installatie en ingebruikstelling van het apparaat worden uitgevoerd met KNX-gecertificeerde software. De meest actuele productdatabank en technische beschrijving vindt u op onze internetpagina.

Bedoeld gebruik

IP-interface:

Aankoppeling van een PC voor adressering, programmering en diagnose van KNX/EIB-componenten.

IP-router:

Verbinding van KNX/EIB-lijnen met behulp van datanetwerken onder gebruikmaking van het internetprotocol (IP).

Aankoppeling aan een KNX/EIB-systeem samen met de Gira HomeServer/Facility-Server.

Producteigenschappen

IP-interface:

- Voeding via externe DC 24 V

IP-router:

- Filteren en doorgeven van telegrammen
- Gebruik als lijn- of zonekoppelaar
- Gebruik als KNX-tijdgever
- Opslaan van KNX-telegrammen op microSD-kaart
- Voeding via externe DC 24 V

Informatie voor de installateur

Montage en elektrische aansluiting

⚠ GEVAAR!

Elektrische schok bij aanraking van spanningvoerende delen nabij de montagelocatie.

Een elektrische schok kan de dood tot gevolg hebben.

Schakel voor aanvang van werkzaamheden het apparaat spanningsloos en dek spanningvoerende delen in de omgeving af!

Apparaat monteren

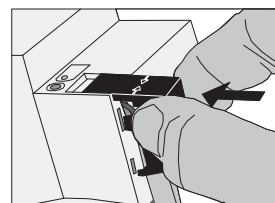
Neem het temperatuurbereik in acht. Zorg voor voldoende koeling.

- Klik het apparaat op een profielrail conform DIN EN 60715. Zie de afbeelding voor de montagestand.
- Sluit de externe voeding aan op de aansluitklem (3). Advies: gebruik de wit-gele aansluitklem.
- Sluit de KNX-lijn aan op de rood-zwarte busaansluitklem (2).
- Breng de afdekkap aan over de aansluitingen van KNX/externe voeding.
- Sluit de netwerkkabel met de RJ45-connector aan op de RJ45-aansluiting (7).

- Steek een microSD-kaart in de kaartlezer (8) (IP-router).

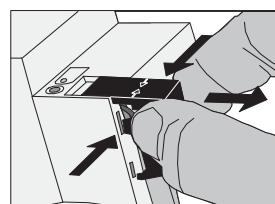
Afdekkap aanbrengen

Om de busaansluiting te beschermen tegen gevaarlijke spanningen moet een afdekkap worden aangebracht.



- Voer de busleiding naar achteren.
- Steek de afdekkap over de busklem tot deze vast klikt.

Afdekkap verwijderen



- Druk de zijken van de afdekkap in en trek deze naar voren.

Ingebruikstelling

Fysiek adres en toepassingssoftware laden

Gebruik als	Fysiek adres
Lijnkoppelaar	x.y.0
Zonekoppelaar	x.0.0
Data-interface	x.y.a
Datalogger/tijdgever	x.y.b

Ingebruiknamesoftware vanaf ETS3.0f.

IP-router/IP-interface

- Druk kort (< 4 seconden) op de programmeertoets (1).
De programmeer-LED (4) brandt rood.
- Wijs het fysieke adres toe.
De programmeer-LED (4) gaat uit.
- Noteer het fysieke adres op het apparaat.
- Laad de toepassingssoftware, filtertabel, parameters, enz.

IP-router als datalogger/tijdgever

- Druk lang (> 4 seconden) op de programmeertoets (1).
De programmeer-LED (4) brandt geel.
- Wijs het fysieke adres toe.
De programmeer-LED (4) gaat uit.
- Noteer het fysieke adres op het apparaat.
- Laad de toepassingssoftware en parameters.

Bijlage

Technische gegevens

KNX-medium	TP1
Ingebruikstelselmodus	S-Mode (ETS)
Voeding KNX	DC 21...30 V SELV
Stroomverbruik KNX	typ. 85 mA
Aansluiting KNX	busaansluitklem

Externe voeding	
Spanning	DC 24...30 V
Opgenomen vermogen	2 W (bij DC 24 V)

Aansluiting	aansluitklem
IP-communicatie	Ethernet 10/100 BaseT (10/100 Mbit/s)
Aansluiting IP	RJ45-aansluiting

Ondersteunde protocollen	ARP, ICMP, IGMPv3, DHCP, AutoIP, UDP/IP (Core, Routing, Tunneling, Device Management)
--------------------------	---

microSD-kaart	max. 32 GByte (SDHC)
---------------	----------------------

Omgevingstemperatuur	0 °C tot +45 °C
Opslagtemperatuur	-25 °C tot +70 °C
Inbouwbreedte	36 mm (2 module-eenheden)

Accessoires

Aanvullende voedingseenheid
art. nr.: 1296 00

KNX/EIB voedingseenheid 320 mA
art. nr.: 1086 00

Garantie

De wettelijk vereiste garantie wordt uitgevoerd via de vakhandel.

Een gebrekkig apparaat kunt u met een omschrijving van de fout aan de betreffende verkoper (elektrotechnische) vakhandel/installatiebedrijf) overhandigen of portvrij opsturen.

Deze stuurt het apparaat door naar het Gira Service Center.