

Inbetriebnahme-Unterstützung IP-Kamera

In das TKS-IP-Gateway können maximal 3 IP-Kameras eingebunden werden.

Die IP-Kameras müssen folgende Voraussetzungen erfüllen:

- Unterstützte Komprimierungsverfahren: MPEG4, H.264
- Steuerbar über das RTSP-Verfahren (RealTime Streaming Protocol)
- Auflösung muss im WebInterface der Kamera auf QVGA 320 x 240 oder VGA 640 x 480 eingestellt werden



Hinweis

Beachten Sie folgendes bei der Verbindung des TKS-IP-Gateways mit handelsüblichen IP-Kameras:
Nur das H.264 Baseline Profil wird unterstützt.

Kompressionsverfahren wie „extended“, „main“, „high“, „high 10“, „high 4:2:2“, „high 4:4:4“ sowie H.264 Main Profil **werden derzeit nicht** vom TKS-IP-Gateway **unterstützt**.

Sollte das Profil H264 Baseline die von Ihnen verwendete Kamera nicht unterstützen, kann MPEG-4 als Alternative gewählt werden.

Einstellung des Videopfades

Eine Übersicht über die Videopfade handelsüblicher IP-Kameras befindet sich hier:

<http://www.soleratec.com/rtsp/>

Anwendungsbeispiele

Wichtig: Die in den folgenden Screen-Shots gezeigten IP-Adressen können je nach Netzwerk abweichen.

Allnet 2290

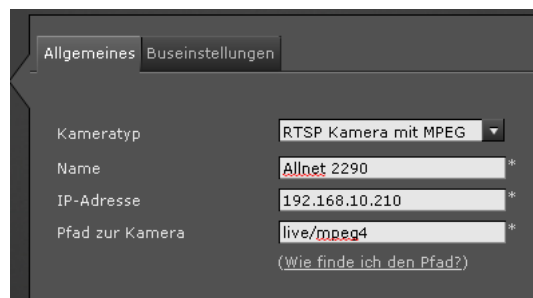
Im Assistenten des TKS-IP-Gateways müssen die folgenden Daten eingetragen werden:

Kameratyp: RTSP-Kamera mit MPEG

Pfad zur Kamera: live/mpeg4

Der Name kann frei vergeben werden.

Die IP-Adresse ist abhängig von den Netzwerk-Einstellungen vor Ort.

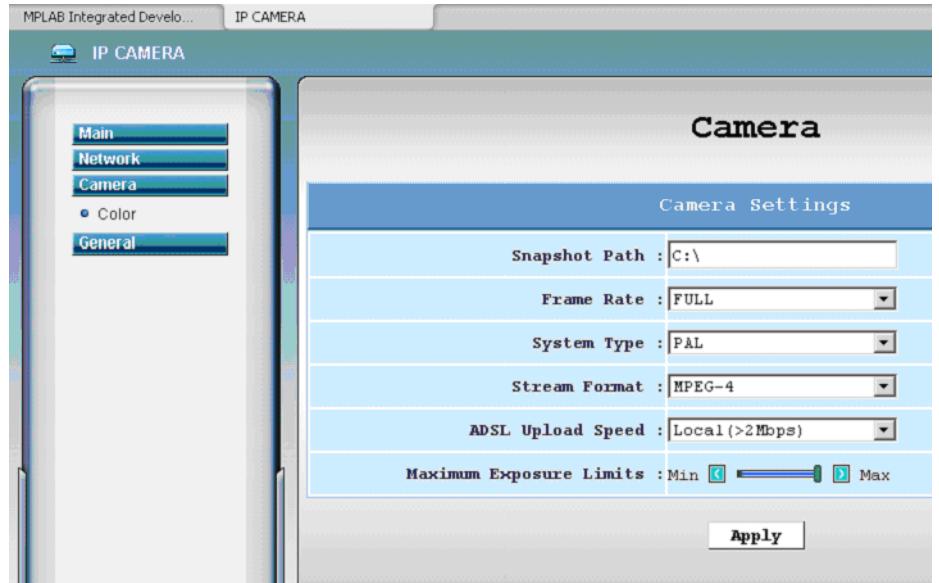


Einstellungen in der Allnet 2290

Im Konfigurationsdialog der IP-Kamera müssen die folgenden Einstellungen vorgenommen werden.



Alle weiteren Parameter der Kamera können auf den voreingestellten Werten verbleiben.



Panasonic BL-C131

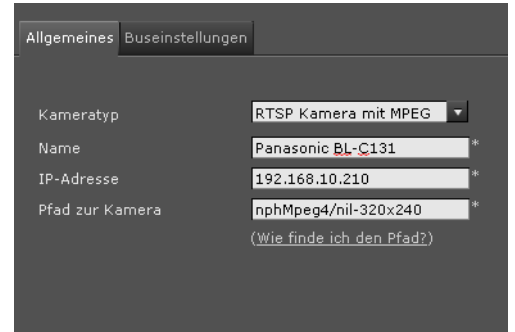
Im Assistenten des TKS-IP-Gateways müssen die folgenden Daten eingetragen werden:

Kameratyp: RTSP-Kamera mit MPEG

Pfad zur Kamera: nphMpeg4/nil-320 x 240

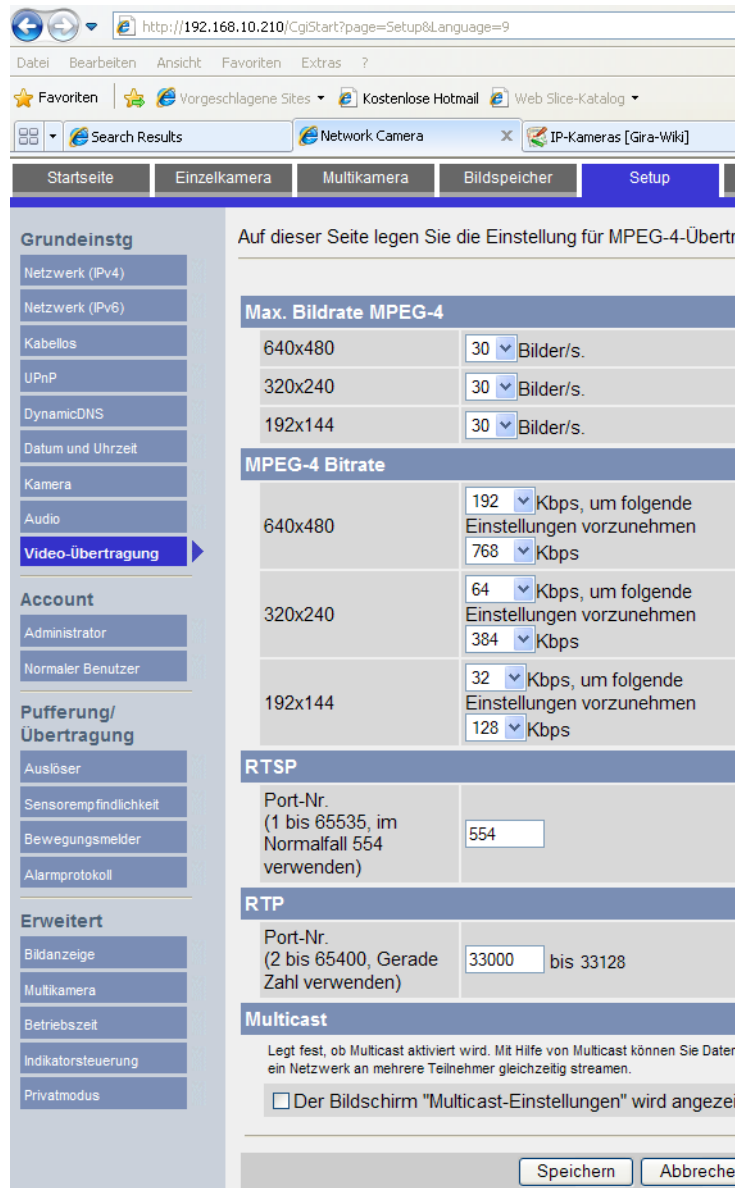
Der Name kann frei vergeben werden.

Die IP-Adresse ist abhängig von den Netzwerk-Einstellungen vor Ort.



Einstellungen in der Panasonic BL-C131

Im Konfigurationsdialog der IP-Kamera müssen die folgenden Einstellungen vorgenommen werden:



Alle weiteren Parameter der Kamera können auf den voreingestellten Werten verbleiben.

Axis 211

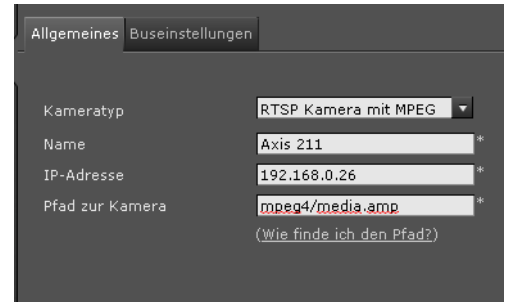
Im Assistenten des TKS-IP-Gateways müssen die folgenden Daten eingetragen werden:

Kameratyp: RTSP-Kamera mit MPEG

Pfad zur Kamera: mpeg4/media.amp

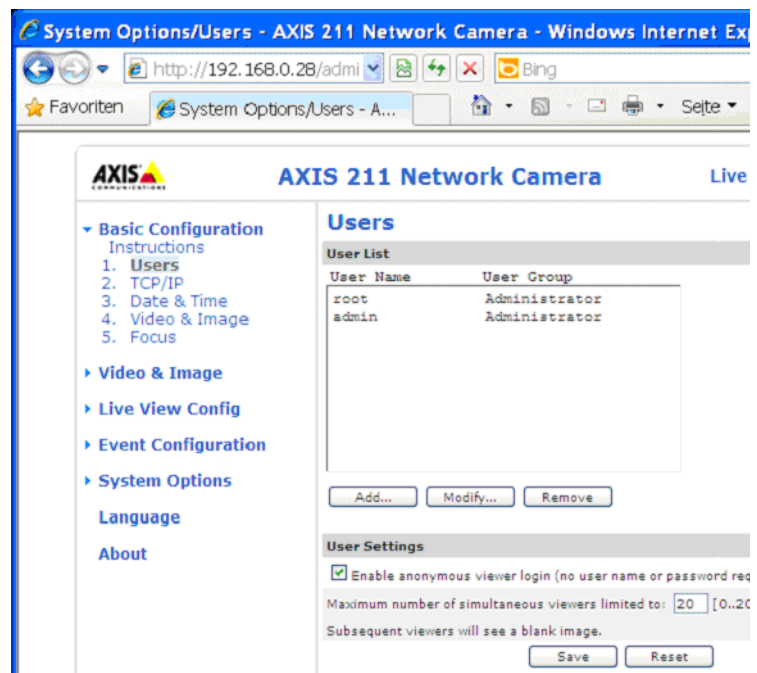
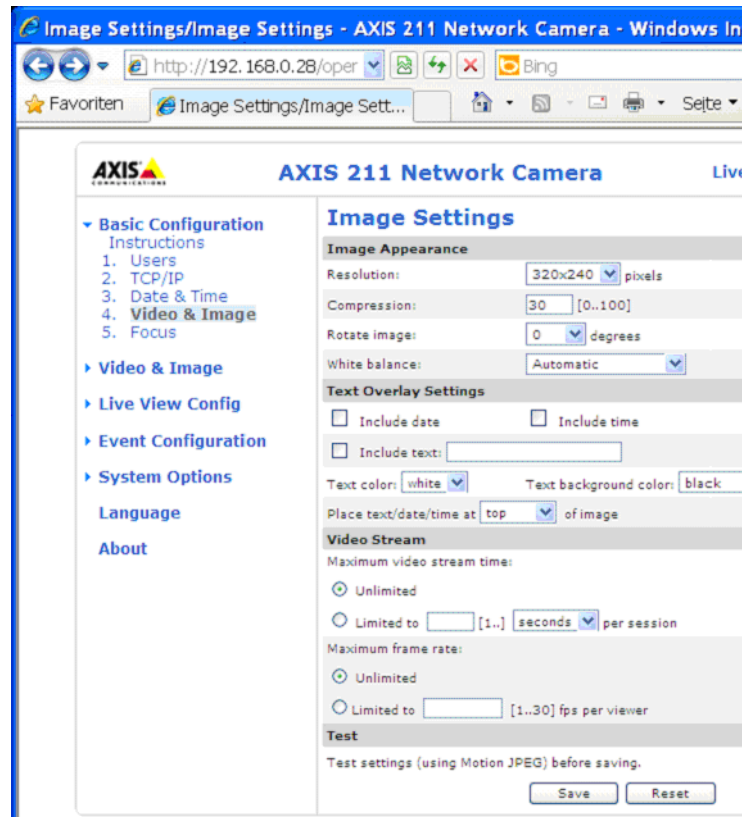
Der Name kann frei vergeben werden.

Die IP-Adresse ist abhängig von den Netzwerk-Einstellungen vor Ort.



Einstellungen in der Axis 211

Im Konfigurationsdialog der IP-Kamera müssen die folgenden Einstellungen vorgenommen werden



Alle weiteren Parameter der Kamera können auf den voreingestellten Werten verbleiben.

Axis P3301

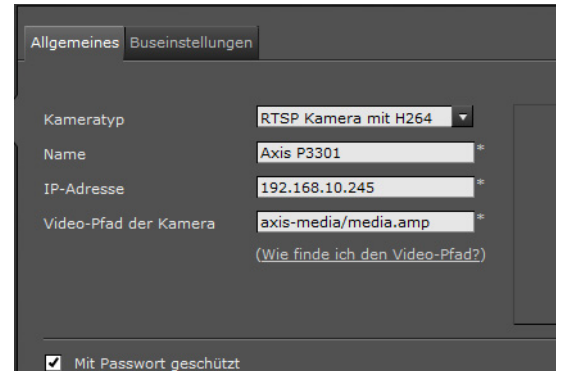
Im Assistenten des TKS-IP-Gateways müssen die folgenden Daten eingetragen werden:

Kameratyp: RTSP-Kamera mit H264

Pfad zur Kamera: axis-media/media.amp

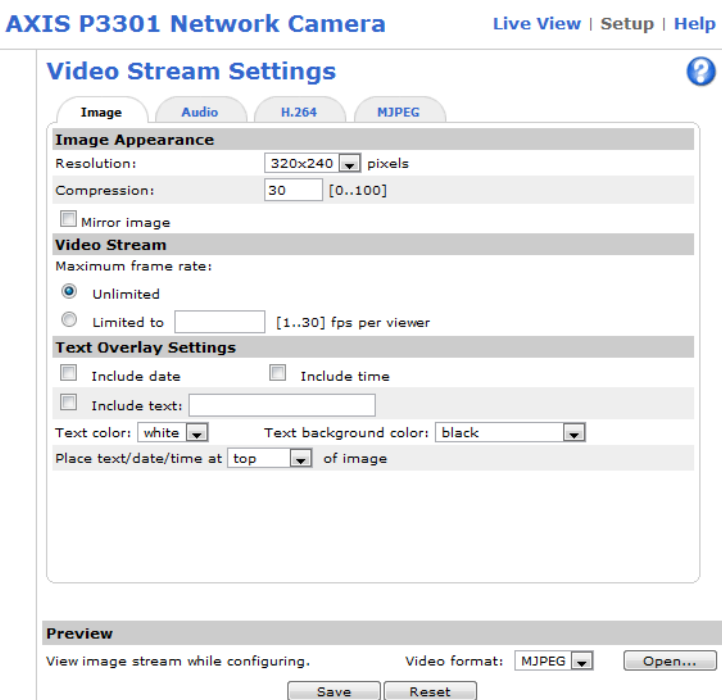
Der Name kann frei vergeben werden.

Die IP-Adresse ist abhängig von den Netzwerk-Einstellungen vor Ort.



Einstellungen in der Axis P3301

Im Konfigurationsdialog der IP-Kamera müssen die folgenden Einstellungen vorgenommen werden.



Alle weiteren Parameter der Kamera können auf den voreingestellten Werten verbleiben.

Mobotix MX24

Hinweis:

Die x24-Kameras müssen von ihrer FW-Version H.264 unterstützen.

Von Gira wurden MX24-Kameras mit der Firmwareversion 4.0.4.18 qualifiziert.

Die Firmware kann unter https://www.mobotix.com/ger_DE/Support/Software-Downloads heruntergeladen werden.

Bitte nach dem Update zunächst die komplette Kamera auf Werkseinstellung setzen.

Im Assistenten des TKS-IP-Gateways müssen die folgenden Daten eingetragen werden:

Kameratyp: Mobotix x24(H264)

Pfad zur Kamera: mobotix

Der Name kann frei vergeben werden.

Die IP-Adresse ist abhängig von den Netzwerk-Einstellungen vor Ort.

Einstellungen in der Mobotix MX24

Im Konfigurationsdialog „Spracheinwahl“ müssen die folgenden Einstellungen vorgenommen werden

Im Konfigurationsdialog „VOIP-Einstellungen“ müssen die folgenden Einstellungen vorgenommen werden

Alle weiteren Parameter der Kamera können auf den voreingestellten Werten verbleiben.

MOBOTIX M24 MX24 VoIP-Einstellungen		
Konfigurationsmodus		
Konfigurationsmodus:	Expertenkonfiguration	Wählen mit einer automa
Allgemeine Telefoneinstellungen		
VoIP:	Aktiviert	Voice o Diese E aus ab
Auflegen von abgehenden Anrufen:	Deaktiviert	Aktives
Paralleles Anwählen:	Deaktiviert	Aktiviert
SIP-Einstellungen		
Eienutzername:	MX24	Enthält den Loc
SIP-Domain:	192.168.10.194	Enthält
Registrar:		Registri verknüp deaktivi
SIP-ID:		ID für di
SIP-Kennwort:		SIP-ID-I
Als Outbound-Proxy verwenden:	Deaktiviert	Der Reg
Registrierung verfällt nach:	15 Min.	Die Reg
Netzwerkeinstellungen		
NAT-Überbrückung:	Deaktiviert	Der Modus
NAT-Adresse oder STUN-Server:		Der DNS-N
Neuladen der Router-Adresse nach:	1 Min.	Wird die N
SIP-Port:	5060	Port, den c
Audio-RTP-Port:	7078	Port, der fi
Video-RTP-Port:	9078	Port, der fi
Audiodatei-Zeitüberschreitung:	5 Sek.	Die Kamer
Einstellungen für Audiomeldungen		
Begrüßung für eingehende Anrufe:	Aktiviert	Aktiviert b
Begrüßung für abgehende Anrufe:	Aktiviert	Aktiviert b
Pause vor Begrüßung:	2 Sek.	Die Kamer
DTMF-Tastenbestätigung für eingehende Anrufe:	Aktiviert	Aktiviert b
DTMF-Tastenbestätigung für abgehende Anrufe:	Aktiviert	Aktiviert b
Anrufstatus auf Kamera-Lautsprecher:	Aktiviert	Aktiviert b
OSD-Einstellungen		
OSD automatisch ausblenden:	Aktiviert	Aktiviert b
Einrichtungs-OSD:	Deaktiviert	Aktiviert b
Audiocodec-Einstellungen		
PCMA-Codec verwenden:	<input checked="" type="checkbox"/>	Aktiviert b
PCMJ-Codec verwenden:	<input type="checkbox"/>	Aktiviert b
Video-Einstellungen		
Video:	Aktiviert	Video akti
Video-Auflösung:	TV-CIF	Die Auflös
Video-Bitrate:	2000 kbit/s	Die Daten großen Bil Netzwerk
Bevorzugter Codec:	H.264	Der bevor
Sie können den aktuellen Status und detaillierte Nachrichten des VoIP-Systems im		
Setzen	Voreinstellung	Zurückholen
Schließen		