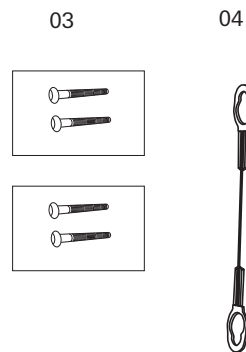
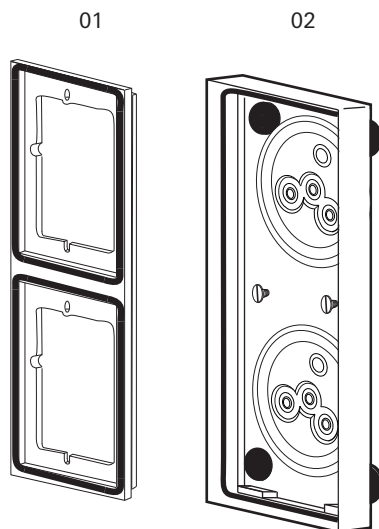


System 106 – montaggio a filo Scatola da 1 a 5 moduli

5511 00
5512 00
5513 00
5514 00
5515 00
5518 00



10 86 81 98 21/23



Per la propria sicurezza



Il collegamento e il montaggio di apparecchi elettrici devono essere eseguiti solo da elettricisti qualificati!

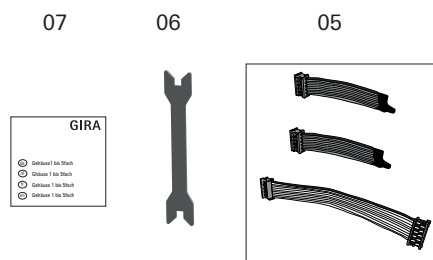
Le presenti istruzioni fanno parte del prodotto e devono essere conservate dal cliente finale. Leggere le istruzioni prima dell'uso e attenersi alle indicazioni. Esempio di montaggio: scatola montata a filo, 2 moduli.

Montaggio a filo

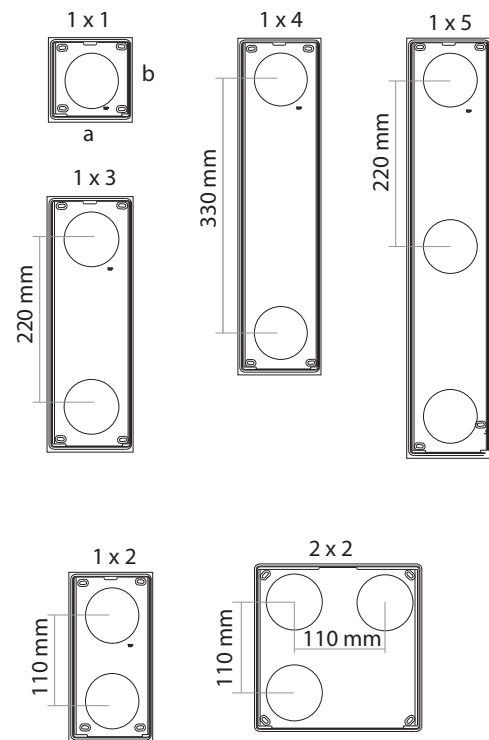
Le istruzioni descrivono esclusivamente il montaggio a filo della scatola in un modulo di facciata. Il modulo di facciata deve essere presente in loco prima del montaggio della scatola.

Per il montaggio in un frontalino metallico, osservare le istruzioni allegate alla scatola da incasso.

01	1 x	portamoduli
02	1 x	scatola
03	2 x	viti (Ø 6 mm)
04	1 x	cordino di sicurezza
05	1 x	cavo di sistema e resistenze terminali (a partire dalla scatola a 2 moduli)
06	1 x	chiave di bloccaggio
07	1 x	istruzioni di montaggio

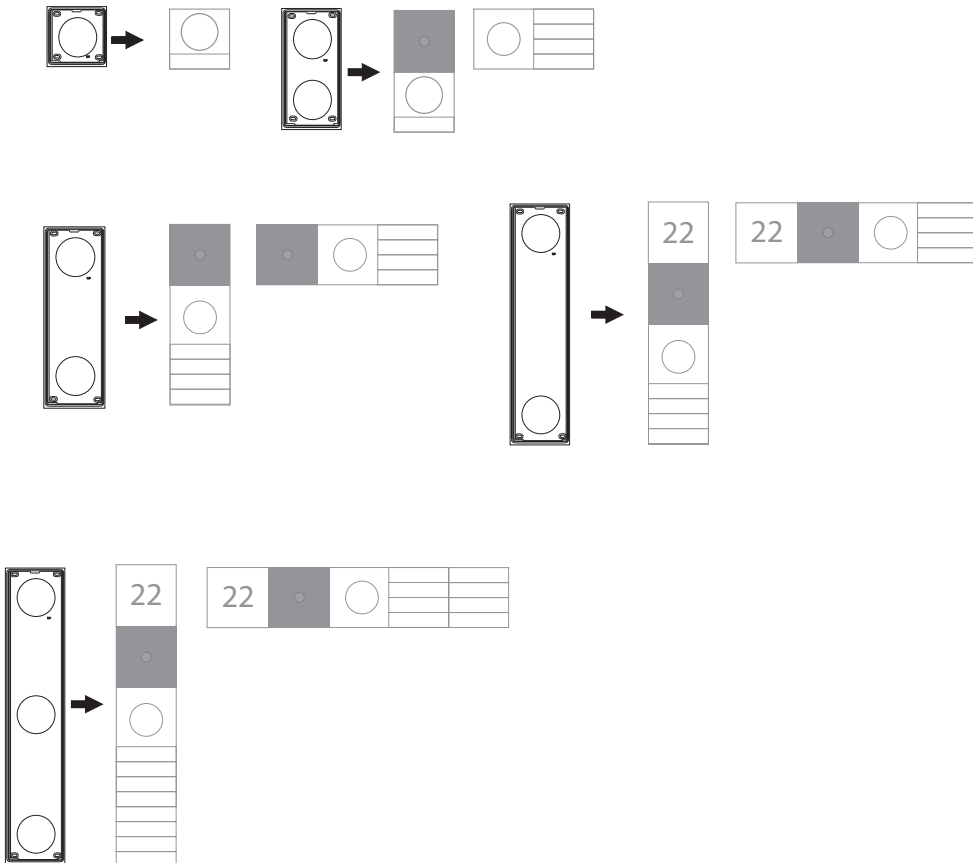


Dimensioni



	a	b
1 x 1	= 106,5	x 106,5 mm
1 x 2	= 106,5	x 213,0 mm
2 x 2	= 213,0	x 213,0 mm
1 x 3	= 106,5	x 319,5 mm
1 x 4	= 106,5	x 426,0 mm
1 x 5	= 106,5	x 532,5 mm

Esempi di montaggio

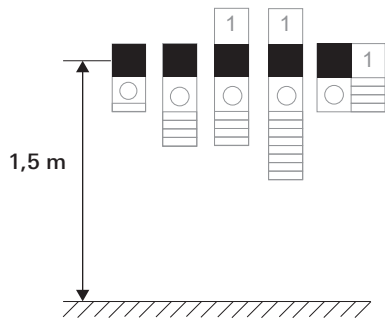


Preparazione al montaggio

- Respettare l'altezza di montaggio e la lunghezza del cavo

Rispettare l'altezza di montaggio consigliata per il modulo videocamera (cod. art. 5561 00) o modulo display (cod. art. 5567 00). Non prevedere mai il passaggio del cavo di collegamento all'altezza di questi moduli! Suggerimento: usare il tappo di tenuta per il passaggio del cavo in caso di montaggio verticale. La lunghezza del cavo di collegamento deve corrispondere a max 1,5 volte la lunghezza della scatola impiegata.

Art.-Nr. 5561 00 / 5567 00

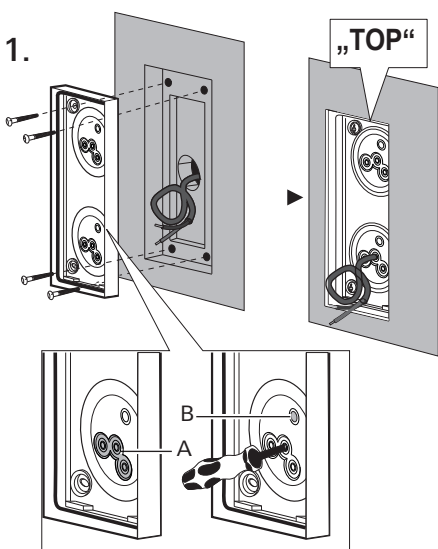


Montaggio nel modulo di facciata

Il video relativo al montaggio è disponibile qui:

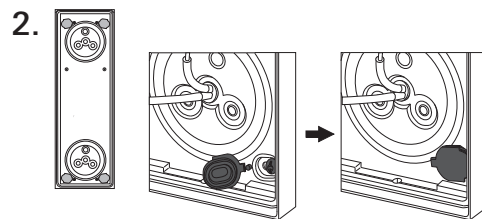
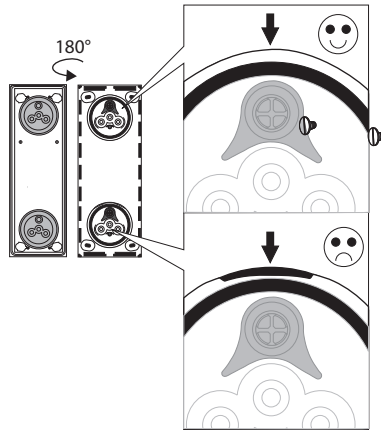


<https://bda.gira.de/VideoSys106EinbauWDVS>



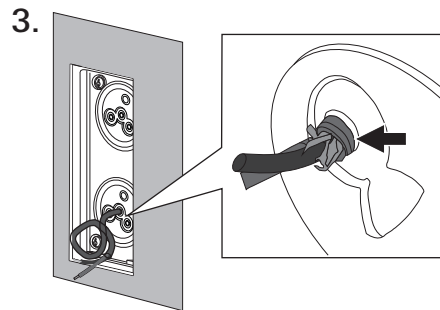
Selezionare un'apertura (A) per il passaggio del cavo e forarla con un oggetto rotondo (non con incisioni a croce). Non utilizzare mai la membrana (B) per il passaggio del cavo! Inserire completamente il cavo di collegamento nell'apertura e montare la scatola.

- Se il tappo si allenta durante il montaggio: reinserire il tappo e controllare che sia installato correttamente per garantire la tenuta.

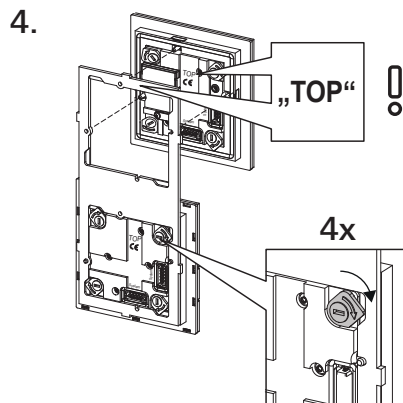


Premere saldamente il cappuccio di copertura della vite di collegamento al muro nell'incavo e controllare che sia posizionato correttamente.

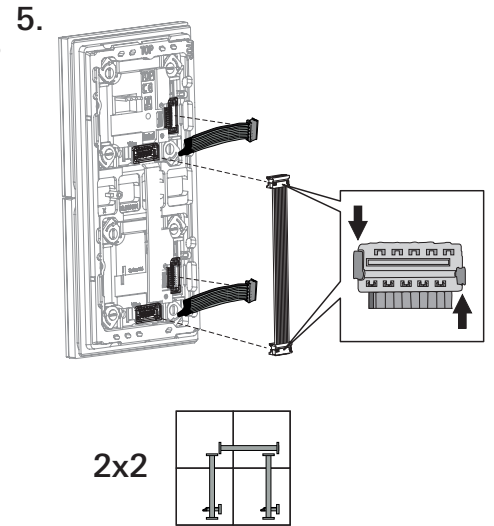
- Se vengono utilizzati altri tipi di viti: utilizzare viti con altezza della testa di massimo 2,8 mm, ad esempio viti DIN 7996.



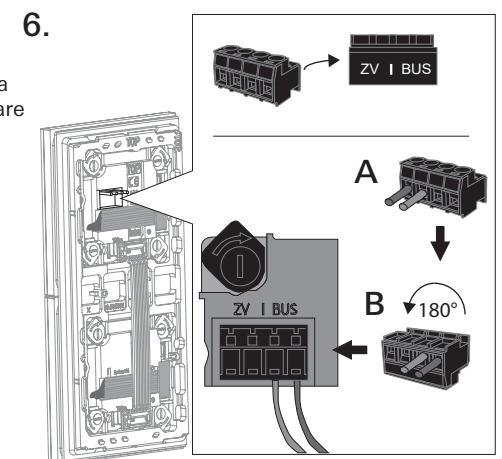
Spellare la guaina del cavo di collegamento il più vicino possibile al tappo di tenuta (vedi freccia). La parte spellata del cavo di collegamento non deve rimanere dietro al tappo di chiusura, altrimenti la tenuta non può essere garantita.



Inserire i moduli nel portamoduli (osservare l'indicazione TOP) e bloccarli in posizione. Per informazioni dettagliate sui moduli, vedere le istruzioni per l'uso dei singoli moduli.

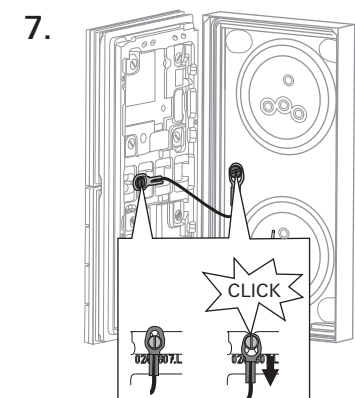


Collegare prima le resistenze terminali e poi il cavo di sistema. Collegare sempre una resistenza terminale sul primo e sull'ultimo modulo del cavo di sistema. Osservare la codifica dei connettori!



Tagliare il cavo di collegamento per adeguarne la lunghezza e collegarlo al morsetto (A). Ruotare il morsetto di 180° (B) e inserirlo nel collegamento del modulo vocale o modulo citofono esterno.

- Nessun ponticello tra BUS e ZV
- Sul modulo non devono essere eseguiti ponticelli tra BUS e ZV. Il modulo riconosce automaticamente se è collegata una tensione di alimentazione ausiliaria (ZV).



Fissare il cordino di sicurezza (l: 120 mm).

GIRA

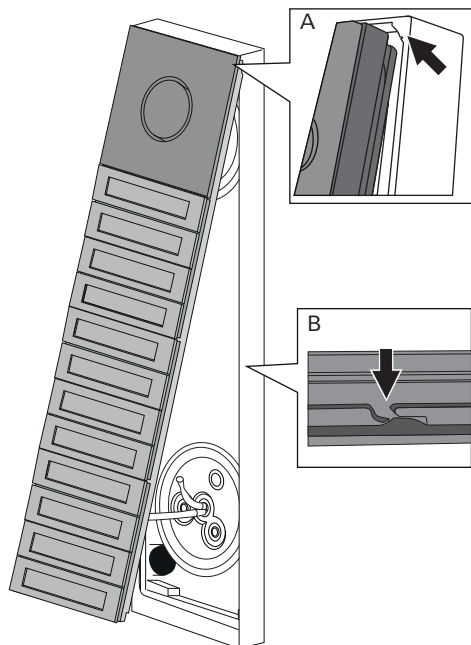
Giersiepen GmbH & Co KG
Elektro-Installations-Systeme

Industriegebiet Mermbach
Dahlienstraße
42477 Radevormwald

Postfach 1220
42461 Radevormwald

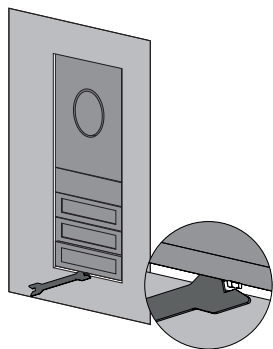
Tel.: +49 2195 602 - 0
Fax: +49 2195 602 - 191

www.gira.de
info@gira.de



8. Innestare il portamoduli nella scatola (A).
Fare attenzione alla posizione dei cavi e del cordino di sicurezza!
Non schiacciare cavi!
Nelle scatole a 4 e 5 moduli osservare l'innesto supplementare (B).

9.



Stringere leggermente la vite di bloccaggio della scatola con la chiave di bloccaggio in dotazione (0,6 Nm).
L'angolo d'intervento è 90°.