

GIRA

Gira
Giersiepen GmbH & Co. KG
Elektrotechnische installatiesystemen
P.O. Box 1220
42461 Radevormwald
Tel. +49(0)2195-602-0
Fax +49(0)2195-602-191
www.gira.nl
info@gira.nl

499268 34/11

Veiligheidsaanwijzingen

Inbouw en montage van elektrische apparaten mogen uitsluitend worden uitgevoerd door een elektrotechnicus.

Wanneer de handleiding niet in acht wordt genomen, kan er schade aan het apparaat, brand of andere gevaren ontstaan.

Schakel het apparaat of de belasting spanningsloos voor aanvang van werkzaamheden. Controleer daarbij alle zekeringautomaten die gevaarlijke spanningen aan het apparaat of de belasting leveren.



Zekeringautomaat voorzien!

De netvoeding moet worden aangesloten via een zekeringautomaat van type D, max. 16 A.

Functie

Netvoeding met een ingangsspanningsbereik van 115 V -15% tot 230 V +15% AC. Uitgangsspanning 24 V DC met onderbrekingsvrije voeding (UPS). Wanneer de netingangsspanning afneemt wordt de aangesloten belasting onderbrekingsvrij verder gevoed door de geïntegreerde accu's. Wanneer de netingangsspanning weer toeneemt worden de accu's gescheiden van de belasting en met de interne oplader weer opgeladen.

Het apparaat is ontworpen voor 24 uur bedrijf bij nominaal vermogen. Zelfdiagnose voor bewaking van de accu's, b.v. ter bescherming tegen diepontlading, enz..

Via potentiaalvrije relaiscontacten (zie afb. 2) kunnen bedrijfstoestanden (stroomuitval, batterijwaarschuwing, oplader) van de netgelijkrichter worden doorgegeven.



Aanwijzing: systeembedieningshandleiding lezen.

Maak uzelf vertrouwd met de mogelijkheden van het apparaat en het complete oproepsysteem. Lees de systeembedieningshandleiding die als PDF-document, in diverse talen, op de CD-ROM met de stationscentrale wordt meegeleverd.

Levering

- Netgelijkrichter UPS Plus, art. nr.: 5999 00, kabelset met connector en klittenband voor bevestiging van de accu's.

De beide accu's (12 V, 12 Ah) zijn niet bij levering inbegrepen. Deze moeten apart worden besteld, art. nr.: 5991 00.

Montage

De netgelijkrichter Plus met UPS moet op een droge, zo stofvrij mogelijke en goed geventileerde locatie worden geïnstalleerd.

Bij een gewicht van ca. 10 kg (incl. accu's) moet worden gezorgd voor een stabiele stand van het apparaat resp. voor een stabiele wandmontage.



Let op! Gevaar van oververhitting!

Op een ongunstige montagelocatie kan het apparaat door warmte-ophoping oververhit raken. Dat kan schade veroorzaken. Zorg voor voldoende luchtcirculatie zodat warmte-ophoping wordt voorkomen.



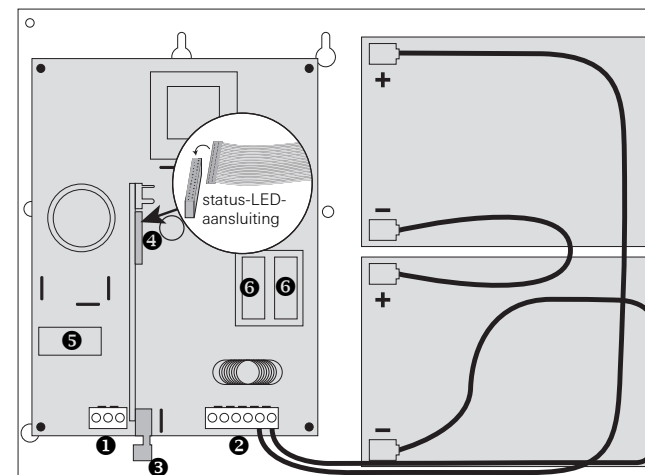
Let op! Niet in de patiëntenkamer installeren!

Het apparaat moet veilig worden geïnstalleerd. Toegang tot het apparaat moet voor een elektrotechnicus te allen tijde mogelijk zijn.

Apparaatoverzicht

Het apparaat is voorzien van onderstaande LED-statusweergaven:

Net /mains	LED groen, bij aanwezige primaire spanning.
Oplader / charger	LED groen, tijdens storingsvrij opladen.
Uitgang / output	LED uitgang, bij aanwezige spanning op de uitgang voor de verbruikers.
Accu / charger	LED groen, tijdens storingsvrij accubedrijf. LED rood, bij diepontlading.

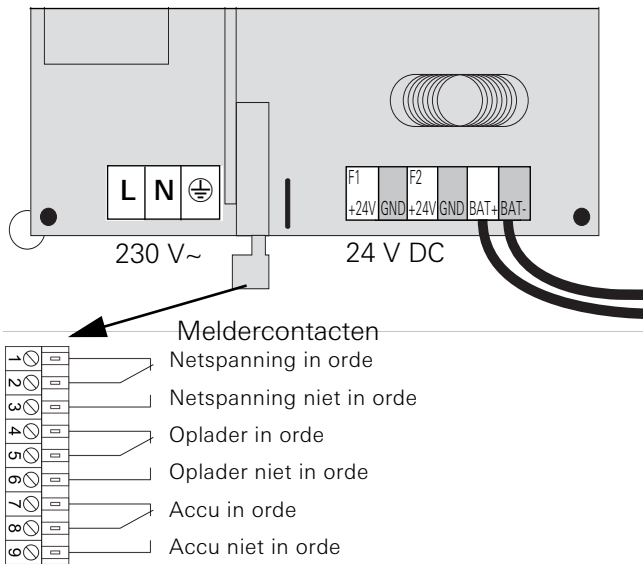


Legenda:

- | | | | |
|----------|---|----------|--|
| 1 | Klemmen voor ingangsspanning 230 V AC, zie afb. 2 | 4 | Aansluiting bandkabel voor status-LED op het deksel van de behuizing |
| 2 | Klemmen voor uitgangsspanning 24 V DC, zie afb. 2 | 5 | Zekering (ingang 230 V), T 2 A |
| 3 | Meldercontacten, zie afb. 2 | 6 | Zekering (uitgang), T 6,3 A |

Afb. 1: Apparaatoverzicht netgelijkrichter met UPS

GIRA



Afb. 2: Aansluitingen op de printplaat

Ingebruikstelling

Voer onderstaande stappen uit:



Let op! Gevaar!

Elektrische schok bij aanraking van spanningvoerende delen.

Een elektrische schok kan de dood tot gevolg hebben.

Schakel met alle bijbehorende zekeringautomaten en zekeringen het apparaat of de belasting spanningsloos voor aanvang van werkzaamheden. Dek spanningvoerende delen in de omgeving af!

1. Sluit de ingangsspanning 230 V AC aan (zie afb. 2).
2. Sluit de systeemapparaten aan op de aansluitklem 24 V (zie afb. 2). Neem de paragraaf Energiepunten in de systeembedieningshandleiding in acht.
3. Bedraad desgewenst de meldercontacten (zie afb. 2).

Accu's



Let op! Beschadiging van de accu's door diepontlading voorkomen!

Diepontlading leidt tot onherstelbaar capaciteitsverlies.
Uitschakeldrempel 21,4 V.

Zet de accu's na plaatsing in de behuizing vast met de meegeleverde klittenband.

Garantie

De wettelijk vereiste garantie wordt uitgevoerd via de vakhandel.

Een gebrekkig apparaat kunt u met een omschrijving van de fout aan de betreffende verkoper ((elektrotechnische) vakhandel/ installatiebedrijf) overhandigen of portvrij opsturen.

Deze stuurt het apparaat door naar het Gira Service Center.

Technische gegevens

Ingang (primaire spanning)

Nominale spanning:	115 V (-15%) tot 230 V (+15%)
Netfrequentie:	45 tot 65 Hz

Uitgang (secundaire spanning)

Uitgangsspanning bij netvoeding:	27,2 V (+/- 0,5%)
Uitgangsspanning bij accuvoeding:	24 V (+/- 0,5%)
Nominale uitgangsstroom:	6 A
Laadstroombegrenzing:	ja
Uitgangsvermogen:	150 W
Accucapaciteit:	2 x 12 Ah

Batterijspanningsdrempels

Schakeldrempel voor voorwaarschuwing accu- uitschakeling:	1,85 V / cel
Schakeldrempel voor diepontladingsbescherming:	1,8 V / cel

Beschermingsklasse:	I
Beschermingsgraad:	IP 30
Zekering primaire zijde:	T 2,0 A
Zekering secundaire zijde:	T 6,3 A
Omgevingstemperatuur bij 100% belasting:	-5 °C tot +40 °C
Afmetingen (l x b x d):	ca. 320 x 240 x 120 mm
Gewicht:	ca. 10 kg, incl. accu's