

Gira S1

Das Smart Home ganz einfach aus der Ferne bedienen und warten.



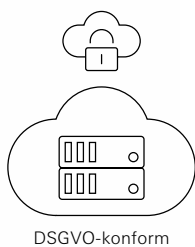
Gira S1

Das KNX Smart Home mit sicherem Gefühl von unterwegs bedienen

Von unterwegs das Licht ausschalten, Kamerabilder überprüfen, die Heizung einschalten, Jalousien schließen – und das alles mit dem guten Gefühl, dass kein Unbefugter Zugriff auf die Kommunikation hat: Der Gira S1 ermöglicht Anwendenden, sich von unterwegs aus unkompliziert und absolut sicher mit ihrem KNX Smart Home zu verbinden – denn die Kommunikation ist verschlüsselt. Einfach die Gira X1 oder die Gira HomeServer App starten – den Rest erledigt der Gira S1 in Kooperation mit dem Gira Geräteportal. Es ist kein umständliches Konfigurieren von VPN oder speziellen Einrichtungen im Router mehr notwendig.

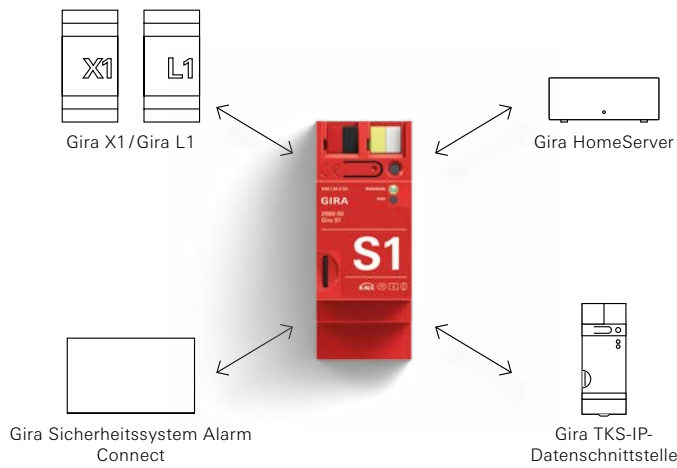
① Einfachste App-Bedienung für den Anwendenden – denn er muss nichts machen

Um eine sichere Verbindung von unterwegs aus zu einem Smart Home aufzubauen, musste man in der Vergangenheit in den Einstellungen des Smartphone VPN aktivieren, bevor man die Smart Home App verwenden konnte. Dies hat mit dem Gira S1 endlich ein Ende. Hier muss der Anwendende nichts machen, außer seine Gira Smart Home App oder Gira HomeServer App zu starten. Der Gira S1 übernimmt automatisch die Aufgabe eine sichere Verbindung vom Smartphone zum Smart Home aufzubauen.



Sicherer Fernzugriff durch Verschlüsselung und Einhaltung des europäischen Datenschutzstandards

Am Fernzugriffssymbol in der Statusleiste der App erkennt der Anwendende, dass ein sicherer Fernzugriff besteht. Der Server für das Gira Geräteportal steht in Deutschland und unterliegt dem europäischen Datenrecht. So ist sichergestellt, dass die europäische Datenschutzverordnung DSGVO gewahrt ist.



Der einfachste Weg, sicher eine Fernwartung durchzuführen

Der Gira S1 ist das ideale Gerät, um einfach, schnell und sicher eine Fernwartung durchzuführen. Ein Knopfdruck im GPA genügt, um sich mit der entfernten Anlage zu verbinden und das GPA-Projekt zu warten oder ein Firmware-Update durchzuführen. Ebenfalls kann das HomeServer-Projekt mittels Experte sowie die gesamte KNX-Anlage mittels ETS aus der Ferne bearbeitet werden. Zudem ermöglicht der Gira S1 den sicheren Fernzugriff auf webbasierten Visualisierungen.



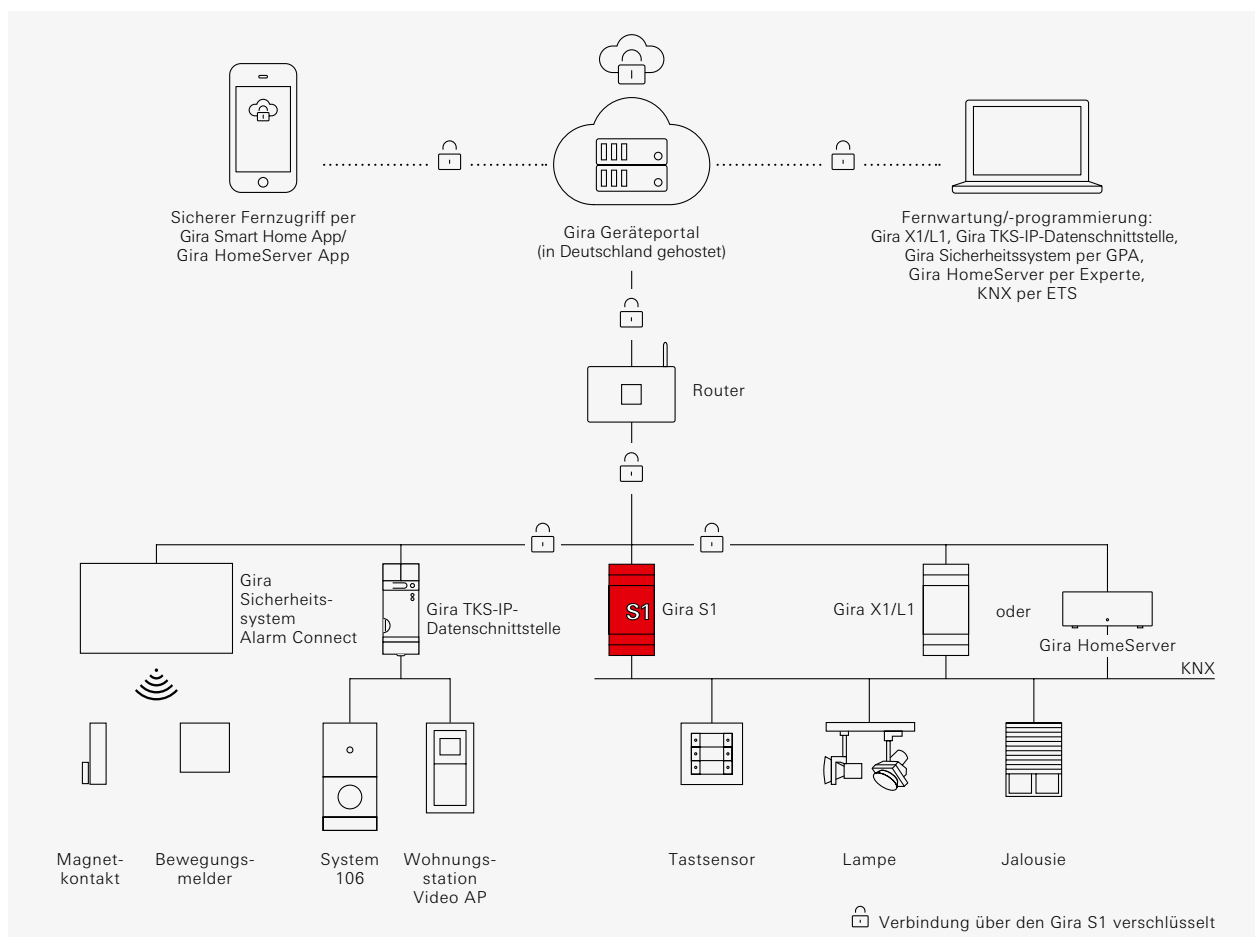
Einlasskontrolle und Zugriffsmanagement – der Anwendende erhält die volle Kontrolle über den Zugriff auf seiner Smart Home-Anlage

Anders als bei VPN ermöglicht der Gira S1 dem Anwendenden, den Zugriff auf seine Smart Home-Anlage für Wartungszwecke gezielt freizugeben. Der Gira S1 erkennt, ob der Zugriff freigegeben wurde und ob aktuell eine Wartung durchgeführt wird. Der Gira S1 kann Ihrem Kunden eine E-Mail, SMS* oder Sprachnachricht* schicken, sobald die Wartung begonnen und beendet wird. Diese Transparenz schafft Vertrauen. Selbstverständlich kann der Gira S1 auch andere KNX Ereignisse aus Ihrem Smart Home versenden.

(* kostenpflichtig)

② Sicher und kostengünstig das KNX Smart Home fernwarten

Noch nie war es so einfach und dabei so sicher, sich aus der Ferne mit der KNX Anlage, dem Gira X1, Gira L1, Gira Sicherheitssystem Alarm Connect, Gira TKS-IP-Datenschnittstelle oder dem Gira HomeServer zu verbinden. Der Gira S1 ermöglicht die verschlüsselte Fernwartung des gesamten KNX Smart Homes. Der Projektteur parametriert in einer verschlüsselten Umgebung das KNX Projekt und die Produkte von Gira. Zudem können bei Bedarf weitere Netzwerkgeräte wie Router und Switches erreicht und konfiguriert werden.



Funktionsweise

Der Gira S1 wird per Ethernet an das Heimnetzwerk angeschlossen. Ist eine Internetverbindung vorhanden, verbindet sich der Gira S1 automatisch mit dem Gira Geräteportal. Die Kommunikation zwischen dem Gira S1 und dem Geräteportal ist verschlüsselt und mit digitalen Zertifikaten gesichert. Auch das Smartphone bzw. der Gira Projekt Assistent oder die Gira HomeServer Experten-Software verbinden sich automatisch mit dem Gira Portal. Auch hier ist die Kommunikation verschlüsselt. Das Gira Portal stellt nun automatisch eine Verbindung zwischen beispielsweise der Gira X1 Smartphone-App und dem Gira S1 her, der wiederum mit dem Gira X1 verbunden ist – von all dem merkt der Endanwender nichts.

Die Einrichtungsdauer des Fernzugriffs für Fernwartung und Fernbedienung ist endlich planbar und kalkulierbar

Die sehr einfache und intuitive Inbetriebnahme des Gira S1 sowie die Unabhängigkeit von Internet Providern und eingesetzten Routern beim Endkunden machen die Einrichtung des Fernzugriffs kalkulierbar und sicher planbar – unerwartete Komplikationen gibt es nicht mehr.

Ist das Smart Home vom Internet nicht erreichbar, da ein IPv6-Anschluss vorliegt?

Ist die IP Adresse des Smart-Home-Anschlusses von außen nicht erreichbar, weil z. B. über Unitymedia ein IPv6, LTE oder UMTS-Anschluss verwendet wird? Kein Problem, die Fernzugriffslösung mit dem Gira S1 funktioniert auch hier.

Hilfe bei der Fehlersuche benötigt?

Der Gira S1 ist ab der Firmware-Version 5.0 in der Lage, KNX Telegramme aufzuzeichnen und somit wichtige Informationen für die Fehlersuche zu sammeln. Diese können ebenfalls aus der Ferne sicher abgerufen werden.

Gira X1 mit Alexa steuern

Der Gira S1 sorgt für die sichere Verbindung vom Gira X1 zum Amazon Alexa-Portal. Damit sind für Alexa viele Funktionen, die im Gira X1 parametrisiert wurden, erreichbar und können per Sprachbefehl ausgelöst werden.

GIRA

Gira
Giersiepen GmbH & Co. KG
Elektro-Installations-Systeme

Industriegebiet Mermbach
Dahlienstraße
42477 Radevormwald

Postfach 12 20
42461 Radevormwald

Deutschland

Tel +49 2195 602-0
Fax +49 2195 602-191

www.gira.de
info@gira.de

Gira in Österreich

Tel 0800 293662
Fax 0800 293657

www.gira.at
info@gira.at

Folgen Sie der Gira Community
auf Facebook, Twitter, YouTube
oder Instagram.
Mehr Informationen unter:
www.gira.de/socialmedia



Redaktion, Realisation,
Lithografie:
vimago GmbH, Oberhausen

Druck:
Druckhaus Ley+Wiegandt GmbH,
Wuppertal

Merkmale

- Sicherer Fernzugriff per Gira X1 iOS- und Android-App, HomeServer iOS App und Gira Sicherheitssystem iOS- und Android-App.
- Sicherer Fernzugriff auf webbasierte Visualisierungen.
- Sichere Fernwartung und Fernprogrammierung vom Gira HomeServer, Gira G1, Gira X1, Gira L1, Gira TKS-IP-Datenschnittstelle, Gira Sicherheitssystem Alarm Connect und Gira KNX IP-Router.
- Sichere Fernprogrammierung über den Gira HomeServer-Experten.
- Sichere Fernprogrammierung über den Gira Projekt Assistent (GPA).
- Sichere Fernwartung und Fernprogrammierung von KNX Projekten mittels ETS4 oder ETS5. Unterstützt wird die Programmierung und Diagnose über Gruppen- und Busmonitor.
- Sicherer Fernzugriff auf HTML-Seiten im Smart-Home-Netzwerk (z.B. Kamera, NAS, Router, Switch).
- Sichere Datenübertragung mittels SSL/TLS-Verschlüsselung.
- Portalserver steht in Deutschland und unterliegt dem deutschen Datenrecht.
- Unabhängigkeit vom Internet-provider und eingesetzten Routern. Sicherer Fernzugriff auch bei IPv6 Dual Stack Lite- (z.B. bei Unitymedia), LTE- oder UMTS-Anschlüssen.
- Zugriffsmanagement der gesicherten Verbindungen über KNX Kommunikationsobjekte, Gira X1-App, Gira HomeServer-App und QuadClient.
- Verwendung als KNX Zeitgeber ab Firmware-Version 5.0.
- Aufzeichnen von KNX Telegrammen auf microSD-Karte ab Firmware-Version 5.0.
- Statussignalisierung der gesicherten Verbindungen über KNX Kommunikationsobjekte, Gira Smart Home App, Gira HomeServer App und QuadClient.
- Benachrichtigungen per E-Mail versenden. Der E-Mail kann optional einen Anhang hinzugefügt werden.
- Benachrichtigungen per SMS oder Sprachanruf versenden über den kostenpflichtigen Zusatzdienst sms77 oder MessageBird.
- Auslöser der Benachrichtigungen können individuell konfiguriert werden (Filter, Bedingungen, Hysterese).
- Bis zu 50 Benachrichtigungen werden unterstützt.
- Optimierte KNX IP-Kommunikation, für mobile und sehr langsame Verbindungen.
- Unterstützt die beschleunigte Übertragung von der ETS zu KNXnet/IP Geräten über eine direkte KNX IP-Verbindung.
- Zwei Buchsen RJ45 mit Switch-Funktionalität unterstützen das einfache Durchschleifen des Patchkabels.
- Schnelle und komfortable Inbetriebnahme des Gira S1 über das Gira Geräteportal.
- 2 GB Datenvolumen pro Monat.
- Unbegrenzte Nutzungsdauer und 5 Jahre garantierter Serverbetrieb.
- Funktionale Erweiterungen bzw. Aktualisierungen über Firmware- und Software-Updates.
- Firmware-Update erfolgt über den Gira Projekt Assistent (GPA).
- Hardware für KNX Secure vorbereitet. Zukünftiges Firmware-Update erforderlich.

Technische Daten

- KNX Medium: TP1-256
- Nennspannung: DC 24 bis 30 V
- Leistungsaufnahme: 2 W
- IP-Kommunikation: Ethernet 10/100 BaseT (10/100 Mbit/s)
- Anschlüsse:
IP: 2 x Buchsen RJ45
KNX: Anschluss- und Abzweigklemme
- Umgebungstemperatur: 0°C bis +45°C
- KNX: TP1, S-Mode (ETS)
- microSD-Karte: für zukünftige Anwendungen
- Abmessungen:
Teilungseinheiten (TE): 2

Bestellinformation

Gira S1
Best.-Nr. 2089 00

Optionales Zubehör

Spannungsversorgung DC 24 V
300 mA REG
Best.-Nr. 1296 00

Hinweise

- Versorgung über externe DC 24 V.
- microSD-Karte nicht im Lieferumfang enthalten.

Technische Änderungen vorbehalten.

Die aktuellen Preise und weitere Informationen erhalten Sie im Gira Katalog sowie im Gira Online-Katalog unter katalog.gira.de und www.gira.de.

